

RELAÇÃO DO AÇO

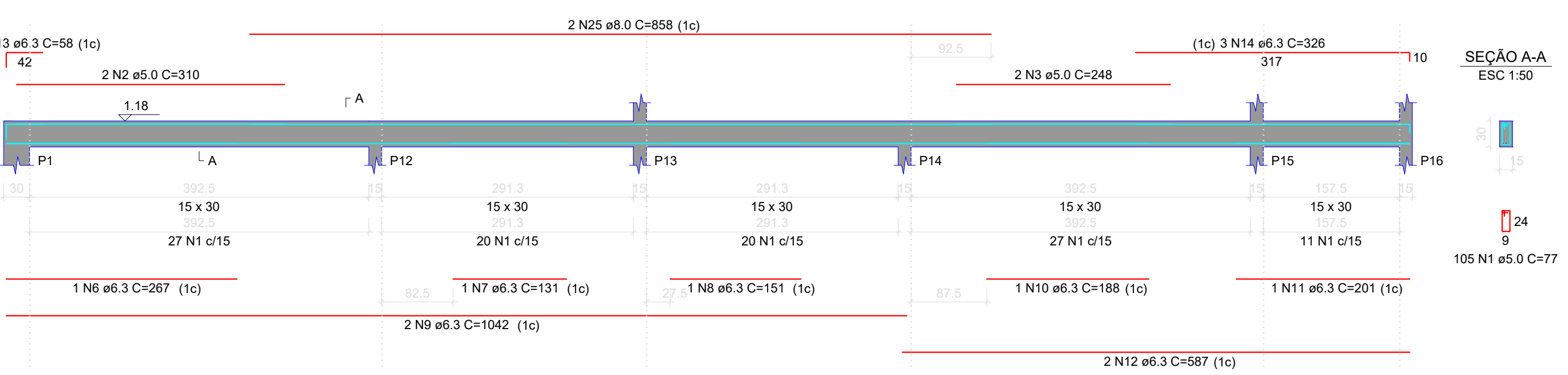
AÇO	N	DIAM (mm)	QUANT	C.UNIT (cm)	C.TOTAL (cm)
CA60	1	5.0	8	77	616
CA50	4	5.0	94	67	6298
	5	10.0	16	156	2496
	6	10.0	8	76	608
	7	10.0	6	121	726
	9	12.5	4	121	484
	10	12.5	8	165	1320

RESUMO DO AÇO

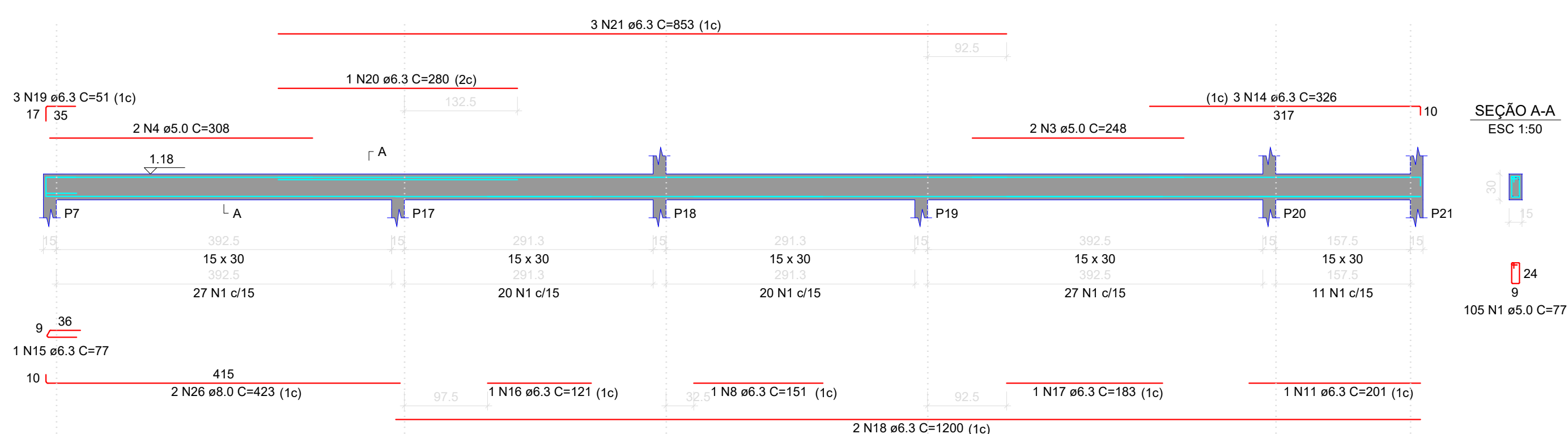
AÇO	DIAM (mm)	C.TOTAL (m)	PESO + 10% (kg)
CA50	10.0	38.3	26
CA60	12.5	18.1	19.2
	5.0	69.2	11.6
PESO TOTAL (kg)			
CA50	45.2		
CA60	11.8		

Volume de concreto (C-25) = 0.55 m³
Área de forma = 11.39 m²

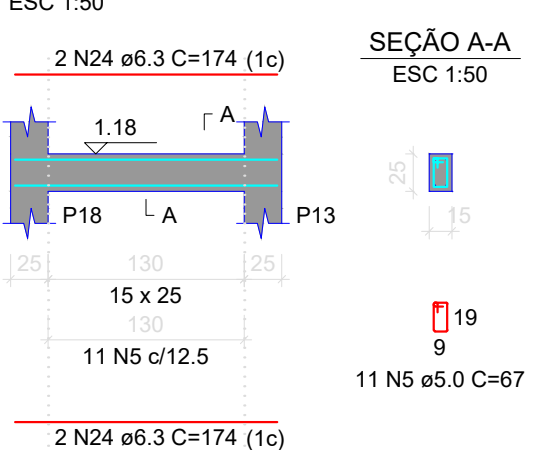
V1 (15 x 30)



V2 (15 x 30)



V4 (15 x 25)



RELAÇÃO DO AÇO

AÇO	N	DIAM (mm)	QUANT	C.UNIT (cm)	C.TOTAL (cm)
CA60	1	5.0	210	77	16170
	2	5.0	2	310	620
	3	5.0	4	248	992
	4	5.0	2	308	616
	5	5.0	12	67	804
CA50	6	6.3	1	267	267
	7	6.3	1	131	131
	8	6.3	2	151	302
	9	6.3	2	1042	2084
	10	6.3	1	198	198
	11	6.3	2	201	402
	12	6.3	2	587	1174
	13	6.3	3	58	174
	14	6.3	6	326	1956
	15	6.3	2	77	154
	16	6.3	1	121	121
	17	6.3	1	183	183
	18	6.3	2	1200	2400
	19	6.3	3	51	153
	20	6.3	1	280	280
	21	6.3	3	853	2559
	22	6.3	2	203	406
	23	6.3	2	233	466
	24	6.3	2	174	348
	25	8.0	2	858	1716
	26	8.0	2	423	846

RESUMO DO AÇO

AÇO	DIAM (mm)	C.TOTAL (m)	PESO + 10% (kg)
CA50	6.3	141	38
CA60	5.0	193	11.1
PESO TOTAL (kg)			
CA50	50.9		
CA60	35.1		

Volume de concreto (C-25) = 1.67 m³
Área de forma = 27.98 m²

ESTADO DE MATO GROSSO PREFEITURA MUNICIPAL DE BARRA DO GARÇAS-MT CNPJ 03.439.238/0001-50 RUA CARAJÁS, 322 CENTRO - BARRA DO GARÇAS-MT - CEP:78.600-907		SECRETARIA MUNICIPAL DE PLANEJAMENTO URBANO E OBRAS		Folha : 08/14
		COORDENADAS: 15°53'18.25" S 52°15'27.34" W		
Obra : PROJETO ESTRUTURAL DOM BOSCO - RAMPA		APROVAÇÃO		
Conteúdo : PROJETO ESTRUTURAL - DETALHAMENTO DE PILARES E VIGAS DO 1° PAVIMENTO DO TRECHO 2				
Local : RUA PRIMEIRO DE MAIO, N° 598, CEP. 78.600-008, Barra do Garças - MT				
Propriedade : Prefeitura Municipal Barra do Garças				
Proprietário: Autor do projeto: Prefeitura Municipal De Barra Do Garças		Responsável Técnico: 		
Área Construída:	Dimensões:	Escala: INDICADA		
Arquivo : CAD	Data : SETEMBRO/2021	Projetista :		